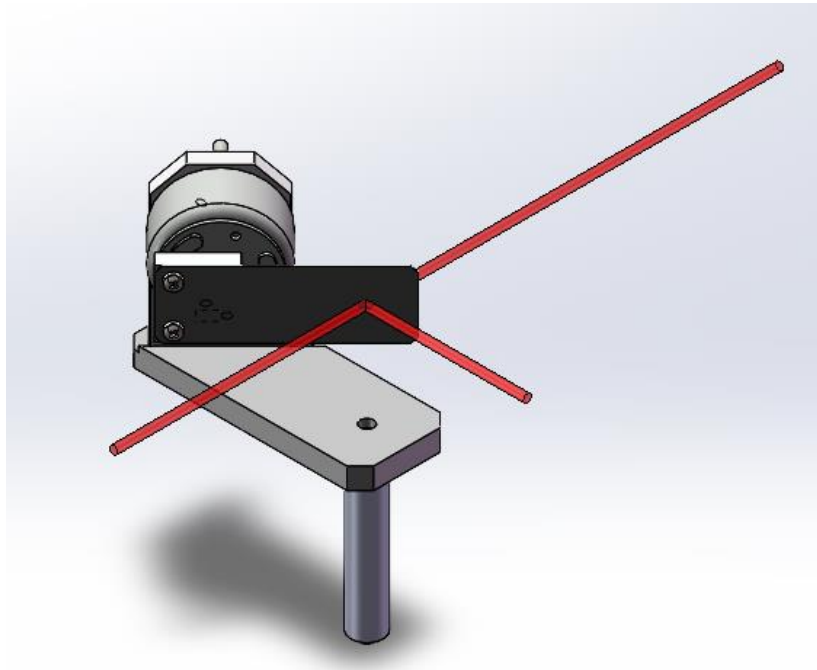


高出力レーザー用シャッター

概要

ロータリーソレノイドにより遮蔽版を開閉し、高出力のレーザー光を遮断する簡易遮断器です。DC24V 電源を接続するだけで動作できます。



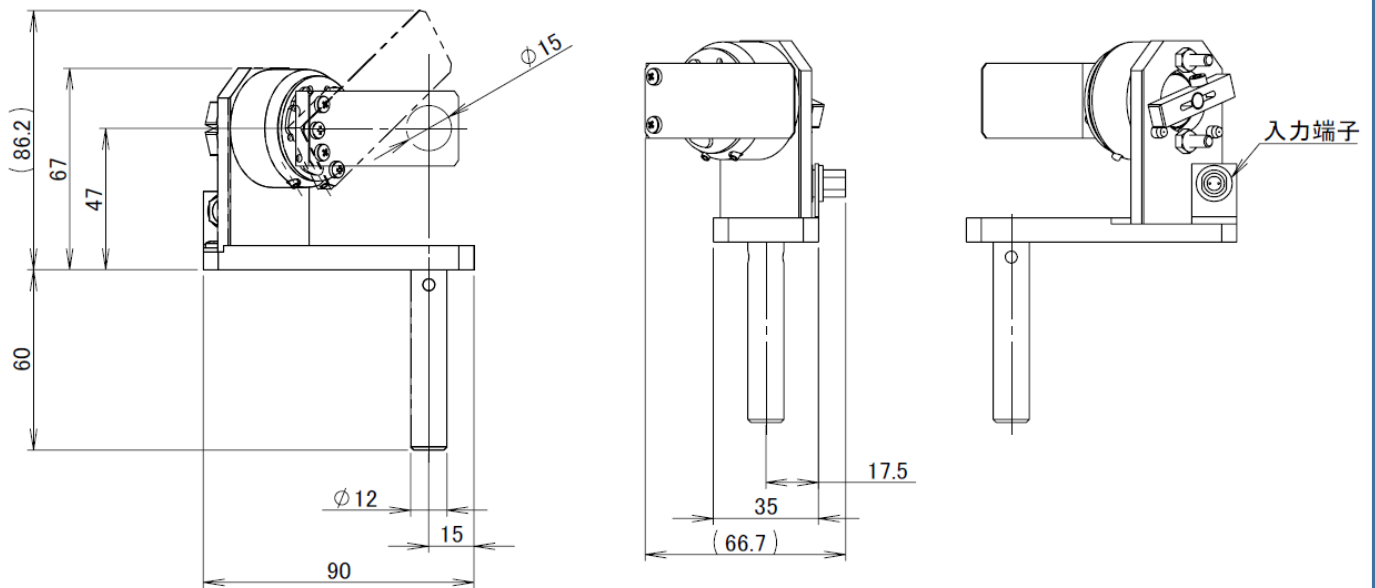
仕様

最大入力パワー	25W
開口	φ15mm
開閉時間	1秒以下
還流ダイオード	有り
オプション	<ul style="list-style-type: none">・ミラー：遮蔽版に熱的破壊を防ぐ反射鏡（25W以上入力する場合に選択）。*1・カバー：散乱光などを周囲に放出しないよう外周を覆うカバー。・ダンパー：遮蔽版による反射光を吸収し、安全に遮蔽する機器。*2・コントローラ：スイッチ、外部入力信号により遮断機をON/OFFする機器。・専用ケーブル

*1 指定波長のみ使用可となります。

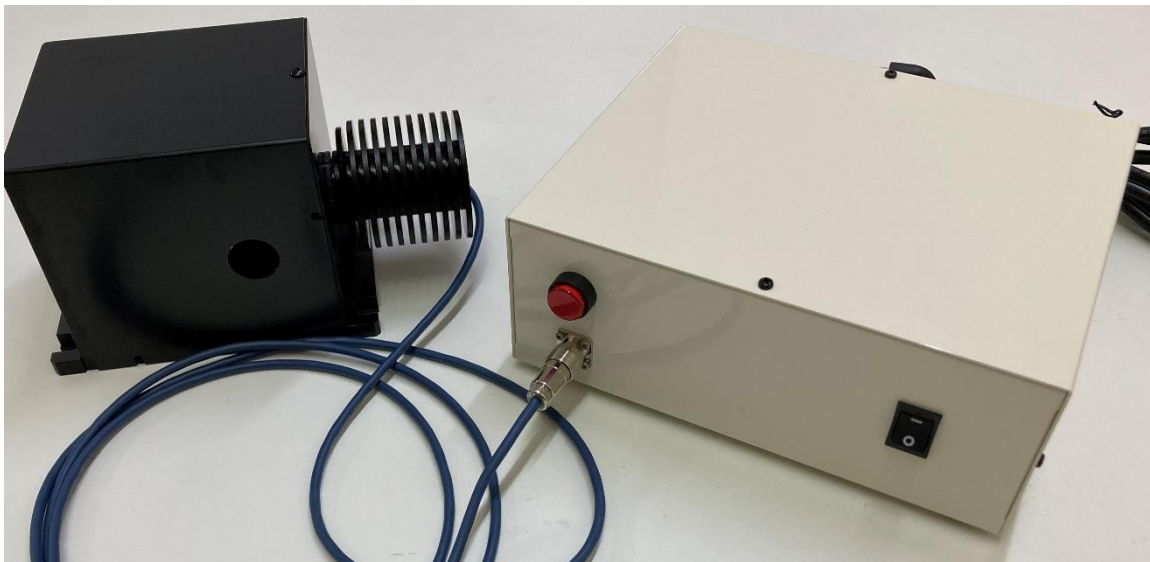
*2 ダンパーを追加するにはカバーも必要です。

寸法



上記標準仕様価格 : 6万円 (税別)

【オプション例】



株式会社ラステック

〒356-0005 埼玉県ふじみ野市西 2-1-25 青木ビル

TEL: 049-256-6855 FAX: 049-256-6856

E-mail: sales@lastech.co.jp

URL: <http://www.lastech.co.jp>